

14.-15. NOVEMBER, 2023 – DARMSTADT

# HBK Solution Days

MESSTECHNIK FÜR EFFIZIENTE  
PROZESSKONTROLLE UND  
AUTOMATISIERUNG IN DER FERTIGUNG

## AGENDA – NOVEMBER 14

### 08:00 – 16:00 TAG 1 - AUFNEHMERTAG

- 8:00 – 9:00 'Meet & Eat' – lernen sie uns und die Teilnehmer kennen und stärken Sie sich für den Tag
- 9:00 – 9:30 Begrüßung und Firmenpräsentation
- 9:30 – 10:00 OEM Sensoren: vom Konzept zur kompletten Lösung
- 10:00 – 10:30 Wägetechnik: intelligentes Wiegen in Prozessen
- 10:30 – 10:45 Kaffeepause
- 10:45 – 11:15 Kraft - machen Sie sich fit für die Kraftmessung
- 11:15 – 11:45 Drehmoment: Optimale Ergebnisse brauchen präzise Messtechnik
- 11:45 – 12:30 Mittagspause
- 12:30 – 13:30 Werksführung
- 13:30 – 14:00 Industrielle Schnittstellen: wenn Sensoren Smart werden
- 14:00 – 14:30 Messgenauigkeit bei DMS-Sensoren: das wichtigste im Überblick
- 14:30 – 15:00 Explosionsschutz - globale Übersicht
- 15:00 – 16:00 Meet the experts



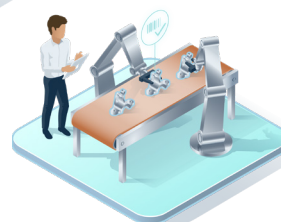
Anforderungsprofil



Auslegung



Beratung



Inbetriebnahme



Service/Kalibrierung



14.-15. NOVEMBER, 2023 – DARMSTADT  
**HBK Solution Days**  
MESSTECHNIK FÜR EFFIZIENTE  
PROZESSKONTROLLE UND  
AUTOMATISIERUNG IN DER FERTIGUNG

## AGENDA – NOVEMBER 15

### 08:30 – 15:30 TAG 2: RUND UM DIE MASCHINE

- 8:30 - 9:00 Resumee Tag 1
- 9:00 - 9:30 Arbeitsschutz: Bewerten Sie den Lärm um die Einhaltung von Vorschriften sicherzustellen (Imission)
- 9:30 - 10:00 Schalleistung: Empfinden Sie Ihr Produkt als zu laut? Normgerechte Messung des Schalleistungspegel (Emission)
- 10:00 -10:30 Kaffeepause
- 10:30 - 11:00 Beschleunigungsaufnehmer: Wie wähle ich einen geeigneten Sensor für meine Anwendung aus?
- 11:00 - 11:30 Schwingungsmessung: Welche Informationen kann ich aus einem Spektrum gewinnen?
- 11:30 -12:00 Meet the Expert
- 12:00 - 13:00 Mittagspause
- 13:00-13:30 Modalanalyse: wieso die Bestimmung von strukturdynamischen Parameter bei der Planung von Produktionsanlagen wichtig ist.
- 13:30 - 14:00 Troubleshooting - Problemlösung mit dem HBK-Werkzeugkasten
- 14:00 - 15:30 Summary & Meet the Expert



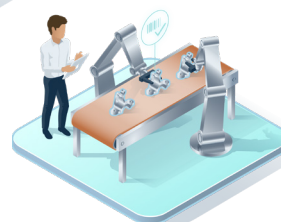
Anforderungsprofil



Auslegung



Beratung



Inbetriebnahme



Service/Kalibrierung